



**A. Faruk YILDIRIM**  
Genel Müdür / Y. Mimar  
Bim Uzmanı (Mimar)

İstanbul'da doğdu. İlk, orta ve Lise eğitimini aynı şehirde tamamladı. Yıldız Teknik Üniversitesi Mimarlık Fakültesi, Mimarlık Bölümünden 2006 yılında mezun oldu. Yıldız Teknik Üniversitesi Mimarlık Fakültesi, Mimarlık Bölümü, Yapı Elemanları kürsüsünde Ahşap konusunda uzmanlaştı ve "Ahşap Platform Çerçeve Sistem" konulu Yüksek Lisans tezi ile Yüksek Mimar ünvanı aldı.

Mezuniyet öncesi ve sonrası, gerek yurtiçi gerekse yurtdışında faaliyet gösteren Mimarlık ofisleri ve İnşaat firmalarında çalıştı. ARUP ve SURYAPI'daki çalışmalarından sonra, 2015 yılında İstanbul'da MONS Mimarlık ofisini açtı.

MONS Mimarlıkta, BIM Navisworks ağırlıklı olmak üzere mimari proje hizmeti ve ahşap ürünler – tasarımlar ağırlıklı olmak üzere dekorasyon & iç mimari projelerin hazırlık, sunum ve talep durumunda uygulama sürecini gerçekleştirmektedir.

Askerlik görevini 2009 yılında Hakkari-Otluca'da Piyade Komando olarak tamamlayan Faruk YILDIRIM, profesyonel fotoğrafçılık ve serbest grafik çalışmaları ile ilgilidir. İleri derecede İngilizce, Orta seviye Arapça ve Rusça bilmektedir. Evli iki kız çocuğu babasıdır.



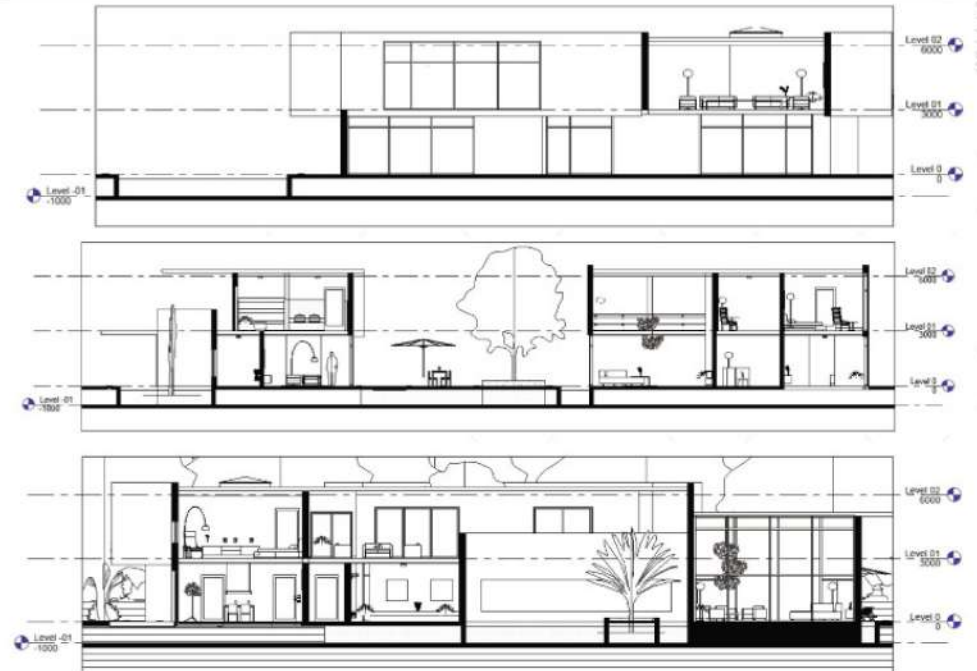
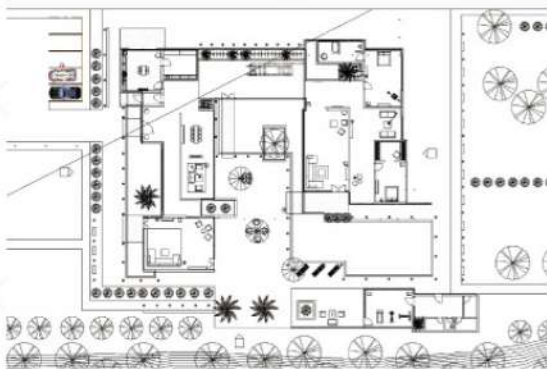
**MONS**  
M İ M A R L I K

**MONS**  
M İ M A R L I K

*Tasarımın  
En Tepe  
Noktası...*



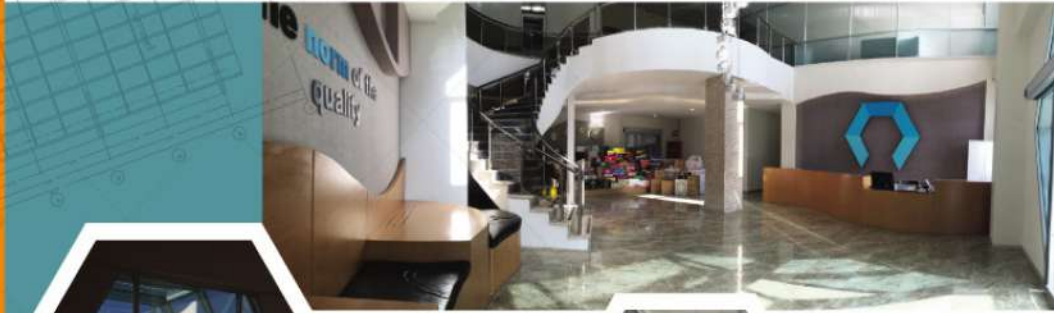
Son dönemde ülkemizde yeni duyulan BIM (Building Information Modeling-Yapı Bilgi Modelleme) konusunda uzman ekibimizle BIM Danışmanlığı, Mimari Proje Danışmanlığı ve Mimari Proje alanlarında faaliyet gösteren firmamızın temsilcisi olarak, kendimizi tanıtmak ve projelerimizi sunmak, imkan tanırsanız gelecek projelerinizde MONS olarak yer almak isteriz. 2018 yılından itibaren aktif olarak bütün projelerimizi Revit kullanarak hazırlıyoruz. BIM kullanan statik, mekanik ve elektrik partnerlerimiz ile birlikte proje geliştirme sürecini minimum hata ve maksimum verim ile tamamlama konusunda iddialyız.



**Ofis Dekorasyonu**



Ambalaj üretimi ve mukavvanın hammadesi olan oluklu kağıt; fiziksel olarak esnek karft kağıdının belirli sıklıkta devam ettirilip mukavement sağlanması ile oluşuyor. Kağıdın oluşmasında en büyük etmen olan bu "esnek formlar", idari blok içerisinde yapılacak dekorasyon çalışmamıza da "esnek bir form" olarak yansıtılmak istendi. Yapının girişinden, bekleme holleri, çalışma ofis alanları ve yönetici odalarına kadar sürekliliği olan bu esnek çizgi; yatay ve uzun idari bloğunu daha yumuşak, görsel sürekliliği olan ve daha tanımlı hale getirdi. Çalışma sürecinde tasarım yaklaşımımıza yön veren bir diğer parametre de firmaya ait altıgen logo oldu. Logonun sahip olduğu bu dengeli form; bina kütesinin uzun ince koridorlarında bir tablo ögesi haline aldı. Bu ögeler ile Kara tahta, Misyo-Vizyon yazıları ve diğer sunular için yüzey oluşturuldu. Bu tabloların birbirleriyle olan ilişkisi; farklı renklere sahip ve hol boyunca devam eden yatay kayıtlar ile sağlandı. Bu kayıtlar ile yatay olan harekete paralellik elde edildi. İdari blok içindeki elde edilmeye çalışılan dinamik atmosfer, biri ayakta diğeri de oturarak kullanılabilen, kırmızı ve turuncu epoksi zemine sahip "beyin fırtına alanları" ile pekiştirildi. Firma logosu içindeki farklı tonlara ait renk geçişlerinin ile harmanlanması ile oluşturulan kolaj cephe çalışması ve firma logosu ile aynı geometriye sahip giriş kapısı ile de içeride oluşturulmak istenen dinamizmin, yapı cephesinde dışa vurulması hedeflendi



**Restoran Dekorasyonu**



"Aynalı Salon"



"Kuş Bahçesi"



"Mavi-Turkuaz VIP Salon"



"Lineer Salon"



"Yeşil Salon"



"Mavi-Turkuaz VIP Salon"

Zemin kata ait olan lineer salonda ahşap dikme ve kayıtlar ile kompozisyon oluşturuldu. Birbirinin tekrarı olarak devam eden bu lineer ahşap ögelerden dolayı bu kat lineer salon olarak isimlendirildi.

Aynalı salon olarak isimlendirilen 1.Katta, aynaların ve renklerin hakim olması istendi. "Gelenek duvarı" olan sol duvarda; eskime aynalar ve motifler tercih edilirken, Gelecek kurgusu ve arayüzü olan "gelecek" duvarında ise; normal aynalar ve parlak lake boyalı renkli çerçeveler tercih edildi.

3.Kat olan Yeşil salonda ise, daha dinlendirici tonların hakim olması istendi. Gelenek duvarında yine farklı bir arayışa sahip beyaz lake motifler tercih edilmişken, gelecek duvarında motiflerin yerini, 35x35 mm tel izgaralar almıştı. Ortamın atmosferini daha dinlendirici hale getirmek için, yeşil tonlara sahip ve oturma grupları ile uyum içinde olan duvar kağıdı kullanılmıştır.

Son kat olan 4.Kat ise, VIP misafirler ve organizasyonlar için ayrılmış mekandır. Bu katta, gelen misafirlerin sade, yalın ve dinlendirici bir mekanda yemek yemeleri istenmiştir. Bu amaçla bu katta, mavi ve turkuaz renkler kullanılmıştır. Duvar kağıtları, çini yer-duvar seramikleri ve apliklerin mavi ağırlıklı olduğu bu kat, bu sebeple "VIP Mavi-Turkuaz Salon" olarak isimlendirilmiştir. Beyaz duvar boyasında ise sadelik sunulmuştur.



"Gelenekten, geleceğe..." sloganı ile hareket edildi. Dönercin geleneksel dokusu ve bu lezzetin gelecek kuşaklar arasında oluşturulması istenen süreklilik düşüncesinden yola çıkıldı. Bu düşüncenin sadece tadımlık bir sonuç olarak kalmaması, aynı şekilde mekansal kurgu içinde dekoratif ögelerle sürekli hale gelmesi çalışmanın ana hedefiydi. Yeniden tanımlanmış ve de daha az da olsa dinamizm katılmış "Selçuklu" ve "Osmanlı motifleri, Çini seramikler, Ahşap yüzeyler, aranan bu gelenekselliğin ara yüzünü oluşturdu. Diğer yandan Renkler, Aynalar, Duvar kağıtları, Ahşap kayıtlar, 35x35 mm tel izgara yüzeyler ve Yeşil ögeler, amaç haline gelen "gelecek" tanımını modernize etmek, sıcaklaştırmak için tercih edilen diğer elemanlardı. Binanın sağır olan sağ ve sol iki cephesi, "gelenekten, geleceğe..." sloganı için yansıtılması gereken çalışma alanı oldu. Sağ duvara "gelenek" misyonu yüklenerek ve "geleceğe" ait yukarıda belirtilen ögeler yansıtılarak tasarım yapıldı, karşısındaki sol duvara ise "geleceğe ait ögeler" ile anlam yüklenerek; karşılıklı iki duvar arasında ilişkilendirilmiş ve sürekli hale getirilmiş tür içerik köprüsü oluşturuldu. Bu içerik; yapının 4 katında, aynı şekillerde ve her katta aynı tasarım anlayışı ile çeşitlendirildi. Bu şekilde; gelen ziyaretçileri sıkımsayan, boğuşmayan bir "gelenek-gelecek" bakış açısının tematik ve aynı bir mimari dil olarak katlara yayılması sağlandı.

Oluşturulmak istenen farklı dil, yapıya ait 4 katın farklı isimlerle karakterize edilmesi ile daha tanımlı hale getirilmek istendi. Buna göre;

Zemin kat : Lineer Salon

- 1.Kat: Aynalı Salon
- 2.Kat: Yeşil Salon
- 3.Kat: VIP (Mavi-Turkuaz Salon) olarak isimlendirildi.



Istanbul, Kumkapı

## Kumkapı Gençlik Merkezi



Mons Mimarlık çalışmaya "Akıfkan Deneyim Merkezi" mottosu ile yaklaştı. Büyük şehrin getirdiği bir sonuç olarak, Kumkapı'da da insanların özellikle çocukların, sahip olduğu enerji birikimini dışarı atabileceği alanlar mevcut değil. Olsa dahi sınırlı. Mons Mimarlık bu sorundan yola çıktı. Tasarladığı kütle için sirkülasyon kurgusunu, çocukların ve gençlerin sahip olduğu bu enerjiyi, akıfkanlık içerisinde atacak şekilde geliştirdi. Hazırlanan bu sirkülasyon diagramının, davetkar olabilmesi için tamamen şeffaf cephe önünde sergilendi. Dışardan gözlenen bu akış ve sirkülasyon içerisinde, kültürel ve sosyal deneyimlerde bulunulması, kullanıcıların "akıfkan bir deneyim" içerisinde olmasını sağladı. Kütle için galerileri, iç bahçeleri, ahşap merdivenlerle ilişkilendirilmiş holler ve dinlenme köşeleri ile bu dinamizm kütle içine yansıtıldığı gibi, kütle için trapezoidal çatı kaplaması ile kütle için genel duruşunda da sergilendi.

## Bağcılar Şişecam Sitesi

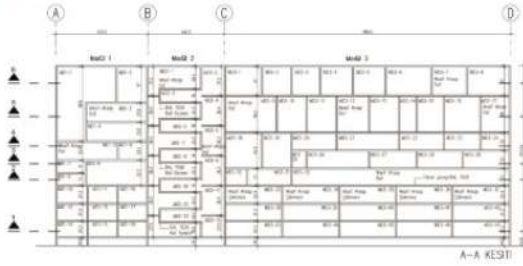
Istanbul, Bağcılar

Mons bu çalışmanın cephe ve peyzaj tasarımını gerçekleştirmiştir. Yapılan çalışma aynı zamanda animasyon filmi olarak sunulmuştur. Cephe düzlemini bölen beyaz kompozit kayıtlar, mavi camlar, ahşap cephe elemanları ve açık gri cephe boyası, cephe tasarımının tamamlayıcı öğeleridir. Kot farkından dolayı ortaya çıkan taşıyıcı duvarlar, gerek yeşil gerekse peyzaj çevresinde dönen su ögesi için tamamlayıcı bir eleman olmuştur. Bu duvarlar; peyzaj açısından bitki duvarı, su açısından da şelale duvarı olarak değerlendirilmiştir.



## Önder Piyade Çalışma Masası ve Kıtıplığı

Istanbul, Üsküdar



İmalat Sonrası



İmalat Öncesi (3D Çalışmamız)



Tasarladığımız ahşap ürünlerin tümünü Kartal Gözdağı'nda bulunan 1000 m2 kapalı alana sahip ahşap atölyemizde üretmekteyiz. Üretim tüm sürecinde bulunur, yerinde müdahaleler ile müşterilerimizin memnuniyetini pekiştiririz.

## Atölyemizden



Istanbul, Kartal